

## Communiqué de presse

# Lancement de la 1ère émission pour un nouveau groupe de placement axé sur les critères ESG

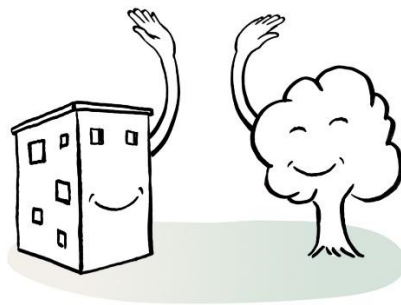
**Avec son tout nouveau groupe de placement "SIF LIVING ESG", Seraina Invest réunit des immeubles répondant aux normes de construction et d'énergie les plus élevées et pose, avec son véhicule de placement, de nouveaux jalons pour les bâtiments durables en Suisse.**

**Zurich, le 07 juin 2023** – Les exigences posées au portefeuille de départ sont élevées et mesurables : 100% d'énergies non fossiles, un rating ESG supérieur à la moyenne de 4,5/5 ainsi qu'un taux de vacance de 0,06%. Les immeubles locatifs achevés proviennent du groupe de placement interne "Swiss Development Residential" et seront complétés par des acquisitions externes dans les années à venir.

Le projet intergénérationnel "Glasi-Quartier" à Bülach, qui réunit différents groupes d'âge, cultures et couches sociales sur 96'000 mètres carrés grâce à une architecture state-of-the-art, est considéré comme le point fort du portefeuille.

"La stratégie qui sous-tend notre nouveau véhicule de portefeuille satisfait à la fois les habitants, les investisseurs et l'environnement : pas de frais de rénovation à court terme, des coûts d'exploitation bas et des locations complètes dès le premier jour", résume le CEO Reto Niedermann, qui ajoute : "Toutes les futures exigences ESG sont déjà prises en compte dans les réalisations, c'est pourquoi nous comptons sur une évolution positive de la valeur et des rendements stables à long terme".

La première 1ère émission débutera le 08 juin. Les investisseurs ont la possibilité de souscrire au nouveau groupe de placement SIF Living ESG jusqu'au 24 août 2023. Selon Seraina Invest AG, l'objectif de rendement à long terme se situe entre 3,50 et 5,0% par an.



### **Seraina Invest**

**Partenaire pour des investissements immobiliers innovants & des placements rentables pour les assurés des caisses de pension.**

*Seraina Investment Foundation, dont le siège est à Zurich, est une fondation de placement suisse indépendante de droit suisse. Elle investit à long terme et de manière rentable les fonds de caisses de pension d'institutions de prévoyance de toute la Suisse dans des projets immobiliers. Son portefeuille comprend des immeubles de différentes tailles en Suisse alémanique et en Suisse romande. Depuis le 1er novembre 2019, la Seraina Investment Foundation est membre de la Conférence des administrateurs de fondations de placement CAFF. Ses membres s'engagent à respecter les principes de qualité, de transparence, de sécurité et de participation.*

### Contact

Seraina Invest AG | Seraina Investment Foundation  
Stockerstrasse 34 | CH-8002 Zürich  
+41 58 458 44 00 | [medien@serainainvest.ch](mailto:medien@serainainvest.ch)